

平成 26 年 6 月 10 日

大阪市建設局天王寺動物公園事務所

近畿日本鉄道株式会社

天王寺動物園にアミメキリン「ハルカス」ちゃんがやってくる！

本年3月7日に「あべのハルカス」を全面開業した近畿日本鉄道株式会社（以下、「近鉄」）より、大阪市天王寺動物園（以下、「天王寺動物園」）にキリンが寄贈されることとなりました。

天王寺動物園では、平成24年にキリンが不在となったことから、平成25年4月に姫路セントラルパークよりオスのアミメキリン「幸弥（こうや）」をブリーディングローンで借り受けて飼育しています。

現在国内で飼育されているキリンの頭数は徐々に減りつつあることから、一日も早く幸弥にパートナーを迎えたいと考え、協力先の企業を探していました。

一方、「あべのハルカス」を開業した近鉄でも、以前より天王寺・阿倍野地域の各施設と連携した取り組みを検討しており、昨年の夏に天王寺動物園から依頼のあったキリン導入については、同地域の活性化にも寄与することから、スポンサーとしてアミメキリン（メス）を寄贈することとしました。

キリンの名前は、大阪・阿倍野の日本一高いビルから地球上で一番背の高い動物がプレゼントされることから、「ハルカス」ちゃんと命名しました。

[アミメキリンのプロフィール]

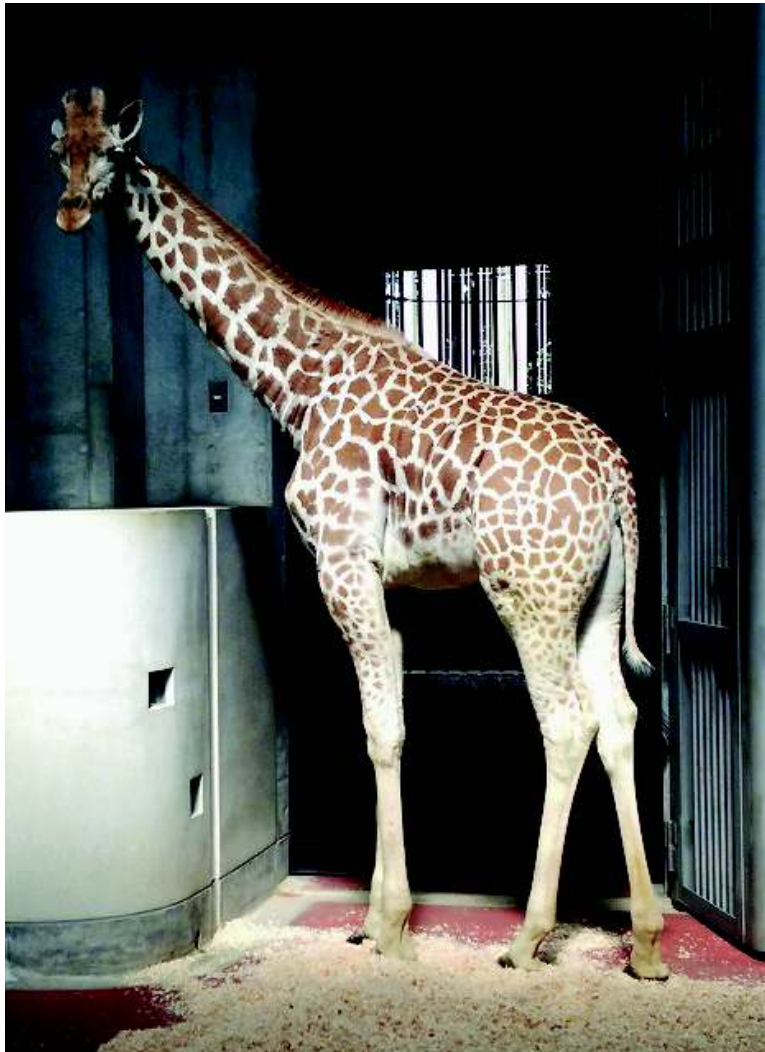
名 前：ハルカス

性 別：メス

生年月日：2013年1月1日生まれ

頭頂までの高さ：約2.8m

体 重：約350kg



[参考]

アミメキリンについて

アフリカに広く分布するキリンの1亜種でケニア北部からエチオピアに生息し、大きくて濃い赤褐色の鮮やかに色わけされた大型の四角形から八角形の斑があり、バフ白色の地色が網目状になっているのが特徴。

キリンの体高は平均3~4m、頭頂までの高さ4.5~5.8m、体重は500~750kg。

ブリーディングローンについて

動物園同士が繁殖を目的として動物を貸し出し、あるいは借り入れする契約のこと。動物の購入費がかからないので、希少動物の移動や繁殖も活発に行えるメリットがある。

貸し出した動物の所有権は元の動物園に残ったままであるので、生まれた子どもについては貸し手と借り手でその所有権についての協議を行うこととなる。