



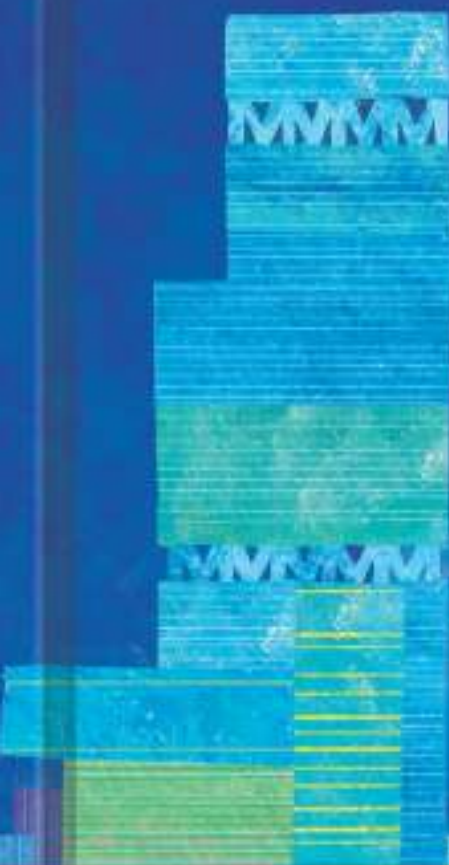
絵本×謎解きゲーム

アベの  
ハルカス  
公演

# 消えたあべのべあと 空飛ぶ秘密鉄道



日本一高いビル  
あべのハルカスで  
地上約300mの  
謎解きイベント！



開催場所 **あべのハルカス ハルカス300(展望台)**

最寄駅 近鉄南大阪線「大阪阿部野橋」駅  
JR・地下鉄「天王寺」駅

受付 **16階チケットカウンター**

開催日時 **2016.7.16(土)-8.31(水)** 時間 9:00~22:00(受付は20:00まで)

※特別営業を実施する場合等、開催時間を変更することがあります。

参加料 **1,000円(税込)** 展望台の入場券が別途必要です

参加者には  
「謎解き絵本」を  
もれなくプレゼント!



企画協力 **人間**



詳しくは

ハルカス300

検索

<http://www.abenoharukas-300.jp>

**近鉄不動産**

高さ日本一のビル「あべのハルカス」の展望台「ハルカス300」。  
地上約300メートルの高さから大阪の絶景が見渡せるこの場所で、  
ある日事件が起きる。

なんと、あべのの空から「天気」が消えてしまい、  
ハルカス300の人気者「あべのべあ」の身体も  
透明になってしまったのだ。

この事件を解決するには、空を走る「秘密鉄道」に乗り込み、  
遙か上空にある「天気工場」に行かなければならないという。  
謎の手がかりは、参加者に渡された1冊の不思議な絵本のみ。  
あなたは、秘密鉄道の謎を解き、あべのの空と  
あべのべあの姿を取り戻す事が出来るだろうか？

## 開催概要

開催場所 あべのハルカス ハルカス300(展望台)

開催日程 2016年7月16日(土)～8月31日(水)

開催時間 9:00～22:00(受付は20:00まで)

※特別営業を実施する場合等、開催時間を変更することがあります。

参加料 1,000円(税込) **展望台の入場券が別途必要です**

ハルカス300(展望台) 入場料金(税込)

	大人 (18歳以上)	中高生 (12～17歳)	小学生 (6～11歳)	幼児 (4歳以上)
当日券	1,500円	1,200円	700円	500円

※日時指定券は上記の料金に500円(一律)を加算します。

受付方法 あべのハルカス16階  
チケットカウンターで受付します。

## 遊び方

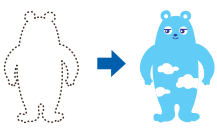
1. 不思議な絵本を  
手に入れる



2. 絵本を読んで謎を解く



3. あべのべあの姿を  
元に戻す



4. 絵本が完成!



## ゲームの 注意事項

- 制限時間はありませんが、クリア時間の目安は約90分です。余裕を持って受付を済ませて下さい。
- 1名での参加も、複数名グループでの参加もOKです。ただし、グループで参加される場合も、1名ずつ参加費が必要です。
- 難易度は子供から大人まで楽しめる内容になっております。中学生以下のお客様は保護者同伴でのご参加を推奨いたします。
- 謎解きゲームの写真撮影はOKですが、SNSでの共有など開催期間中にネタバレになる行為はご遠慮下さい。
- 車いすでの参加も可能ですが、段差がある場所等もございますので、付添いの方と一緒にご来場をおすすめいたします。
- ハルカス300(展望台)には、当ゲームに参加されていないお客様もいらっしゃいます。節度を持ってお楽しみください。
- その他展望台をご利用にあたっての諸注意もございます。詳しくはハルカス300(展望台)のホームページやパンフレットをご覧ください。

## アクセス

### 最寄駅

近鉄「大阪阿部野橋」駅 西改札、JR「天王寺」駅 中央改札、  
地下鉄御堂筋線「天王寺」駅 西改札、  
地下鉄谷町線「天王寺」駅 南西/南東改札、  
阪堺上町線「天王寺駅前」駅 よりすぐ



※専用駐車場はございません。ハルカス300(展望台)へお越しの際は、公共交通機関をご利用ください。

主催:近鉄不動産株式会社 企画協力:株式会社人間、クロネコキューブ株式会社

詳しくは



駅構内及び車内での「携帯電話のご利用マナー」にご協力ください。

<http://www.abenoharukas-300.jp>